

VOTRE RÉSIDENCE

CIBÈLE





LA BELLE CIBÈLE VOUS OUVRE LES BRAS ! Alliez vie citadine et convivialité, à Saint-Hyacinthe, dans la magnifique résidence Cibèle ! Situé sur le boulevard Casavant Ouest, cet imposant complexe résidentiel avant-gardiste bénéficiera d'une localisation de choix, en plein cœur d'un tissu urbain et dynamique, et d'une offre de services de qualité. En effet, les Galeries Saint-Hyacinthe qui se trouvent à proximité du complexe vous permettront d'accéder à une multitude de commerces variés : épiceries, pharmacies, restaurants, etc. Les charmants appartements de la résidence répartis sur 14 étages et les magnifiques aires communes vous apporteront tout le confort désiré. En emménageant à Cibèle, vous profiterez d'un environnement moderne, où la chaleur humaine, la détente et la joie feront partie intégrante de votre quotidien. ■

14
ÉTAGES

362
APPARTEMENTS



CANDIDAT À LA CERTIFICATION LEED ARGENT

À PROXIMITÉ

ACCÈS

COMMERCES

TRANSPORTS



FIERS MASKOUTAINS !



Été comme hiver, Saint-Hyacinthe reste une ville divertissante, charmante et accueillante. Sa vie communautaire active et sa bienveillance légendaire font la fierté de tous ses habitants ! ■



DANS UNE VILLE ENGAGÉE ET ENGAGEANTE

L'emplacement privilégié où s'érige Cibèle, non loin de l'hôpital Honoré Mercier, de l'exposition agricole, du Maxi et de nombreuses commodités, vous offrira la liberté de vivre votre quotidien à votre rythme et comme vous l'entendez. En plus d'être une ville agroalimentaire et une terre d'innovation, Saint-Hyacinthe accorde beaucoup d'importance à l'environnement. Un engagement que Le Groupe Maurice compte bien soutenir en visant l'obtention de la certification LEED Argent, marque d'excellence dans le développement de bâtiments durables et écoresponsables ! ■

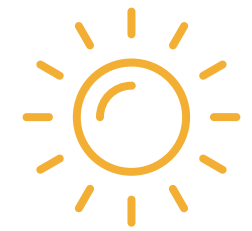




MODERNE CHALEUREUX LUMINEUX

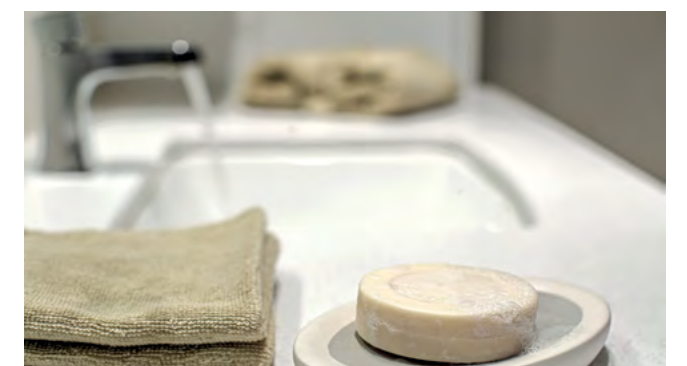
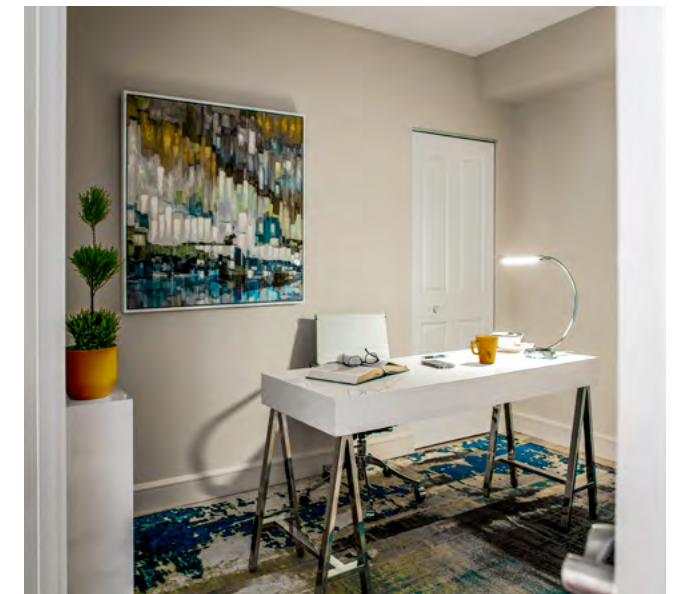


CIBÈLE, L'ESSENTIELLE



Une
fenestration
généreuse

Ce complexe résidentiel vous donnera accès à de ravissants appartements-services disponibles à la location, du studio (1 ½) au 5 ½. La généreuse fenestration vous procurera luminosité et confort comme nulle part ailleurs. De plus, des électroménagers en acier inoxydable, des comptoirs en stratifié et des armoires de cuisine au goût du jour vous permettront d'ajouter une touche de modernité à vos journées ! ■





CIBÈLE, LA SENSATIONNELLE



Salle à manger



Salon commun et billard



Le meilleur **DE LA RETRAITE**

Peu importe la façon dont vous désirerez y vivre votre retraite, Cibèle mettra tout en œuvre pour vous offrir un environnement de qualité qui saura faire la différence. La résidence possédera de vastes espaces communs aussi accueillants qu'harmonieux : salon avec foyer, piscine, spa, salle multisport virtuelle, cinéma... tout sera réuni pour assurer votre bien-être quotidien. ■

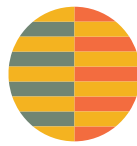


Salon bistro



Réception

BIEN CHEZ VOUS, BIEN DANS VOTRE RETRAITE



Salon piano



EN MOUVEMENT !

Peu importe la saison, adonnez-vous à toutes vos passions grâce à notre salle multisport virtuelle !



CIBÈLE, LA NATURELLE

Nous le savons que trop bien : nature et santé sont étroitement liées. Et Le Groupe Maurice accorde une grande importance aux aménagements paysagers de ses résidences. Cibèle ne fera évidemment pas exception à la règle. Les jardins et la terrasse mis à votre disposition vous permettront de vous évader et de profiter des magnifiques balançoires, de la pergola, des jeux extérieurs ainsi que des différents agencements de verdure. Un ravissement pour quiconque souhaite s'y détendre et s'y promener. ■


TOUS LES LOISIRS QUE VOUS AIMEZ à votre porte !

Vous avez tous des goûts, des passions, ou même des talents qui vous définissent, que vous les exprimiez par vos activités, vos loisirs ou votre personnalité. Les aires communes conviviales et chaleureuses ainsi que les beaux aménagements paysagers de Cibèle ont tout pour satisfaire les besoins et les désirs des Maskoutaines et des Maskoutains. Vous méritez le bonheur, alors venez vivre une retraite à votre hauteur ! ■

AIRES COMMUNES

1. Réception
2. Administration
3. Salle multisport virtuelle
4. Salon avec foyer (RDC)
5. Salon billard
6. Dépanneur
7. Comptoir pharmacie
8. Salon de coiffure et d'esthétique
9. Salle d'art
10. Salle multifonctionnelle
11. Cinéma
12. Allées de quilles
13. Pétanque et jeu de palets
14. Piscine et spa
15. Cuisine
16. Salle à manger
17. Salle d'exercices
18. Salle à manger privée
19. Salle d'activités
20. Lieu de culte
21. Salon avec foyer (2^e étage)

AUTRES

- Unités de répit (2^e étage)
- Stationnement intérieur (RDC)
- Ascenseurs 

JARDIN TERRASSE - 2^e ÉTAGE



« JE ME REFUSE À
CONSTRUIRE DES
RÉSIDENCES QUI N'ONT
PAS DE PERSONNALITÉ. »

LUC MAURICE

Président exécutif et fondateur du Groupe Maurice

AIRES COMMUNES REZ-DE-CHAUSSÉE



AIRES COMMUNES 2^e ÉTAGE



Boulevard Casavant

TERRASSE EXTÉRIEURE



Le nom de la résidence a été choisi pour rendre hommage au secteur agricole particulièrement présent dans la région de Saint-Hyacinthe. Attribué à une déesse de la terre et de la fertilité, ce prénom doux et rare est un symbole de renaissance et de féminité. On y retrouve d'ailleurs le mot « belle », présage positif de votre future retraite en ce lieu ! ■

BUREAU DE LOCATION

1960, Boul. Casavant Ouest
Saint-Hyacinthe (Québec) J2S 0L1

ADRESSE POSTALE

2400, rue des Nations, bureau 137
Saint-Laurent (Québec) H4R 3G4

TÉL. : 579 225-2121

TÉLÉC. : 450 223-2761

info@residencecibele.com

residenceCibele.com



L'utilisation de 850 lb de Rolland Enviro Print
100% post-consumer a permis de réduire
notre impact environnemental de :

- 2 tonnes métriques de bois
- 10 arbres
- 3 m3 d'eau
- 30 douches de 10 minutes en Amérique du Nord
- 656 kg CO2
- 2 614 km parcourus en voiture
- 18 GJ
- 81 190 ampoules 60W pendant une heure
- 4 kg COVNM
- 3 226 km parcourus en voiture



45NORD
Mascouche

AMBIANCE
Île-des-Sœurs

L'AVANTAGE
Brossard

BORÉA
Blainville

CALÉO
Boucherville

LE CAVALIER
LaSalle

LA CITÉ DES TOURS
Saint-Jean-sur-Richelieu

CORNELIUS
Montréal

LA CROISÉE DE L'EST
Granby

ELOGIA
Montréal

ÉKLA
Québec

LE FÉLIX
Vaudreuil-Dorion

FLORÉA
Terrebonne

LE GIBRALTAR
Québec

L'IMAGE D'OUTREMONT
Outremont

L'INITIAL
Gatineau (Aylmer)

ivvi
Laval

**LES JARDINS
DU CAMPANILE**
Shawinigan

LES JARDINS MILLEN
Montréal

LE NOTRE-DAME
Repentigny

LE 22
Montréal

**LES PROMENADES
DU PARC**
Longueuil

**LE QUARTIER
MONT-SAINT-HILAIRE**
Mont-Saint-Hilaire

LILLO
L'Île-Perrot

MARGO
Lévis

ORA
Montréal

QUARTIER SUD
Lévis

**LES RÉSIDENCES
DU MARCHÉ**
Sainte-Thérèse

LE SAVIGNON
Lachine

STATION EST
Montréal

SEVÄ
Candiac

VENT DE L'OUEST
Sainte-Geneviève

LES VERRIÈRES DU GOLF
Saint-Laurent

VAST
Sainte-Julie

VÜ
Sherbrooke

CIBÈLE
Saint-Hyacinthe
En construction

LIZ
Montréal
En construction

**LE GROUPE
MAURICE**