

PLAN CLÉ

1 Chambre à coucher (3 1/2)

superficie du condo: 716 pi²
 superficie du balcon: 66 pi²
 superficie totale: 782 pi²

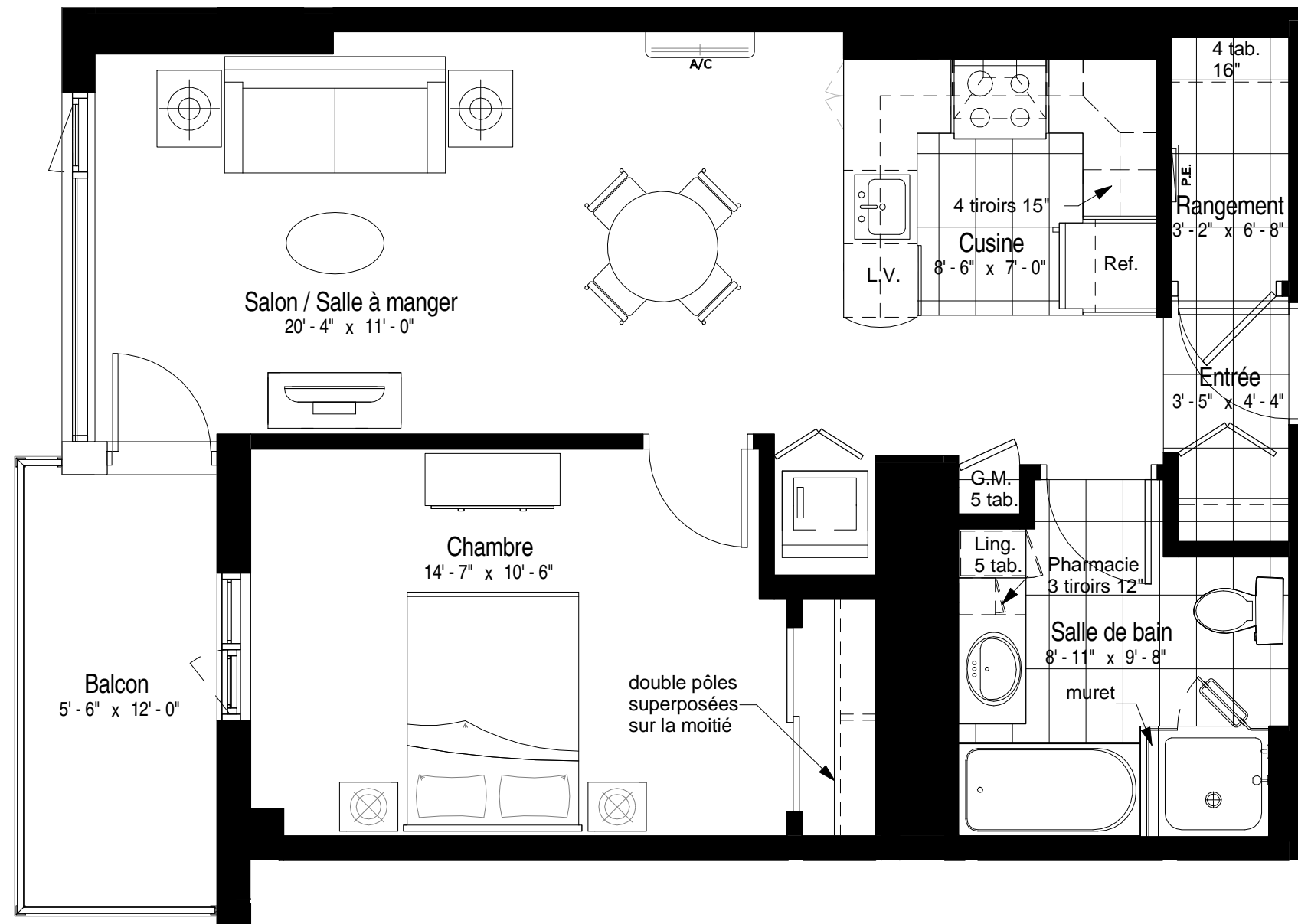
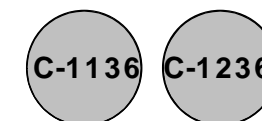
Condo

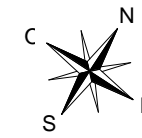
1136
 1236

En date du: 2016-12-20

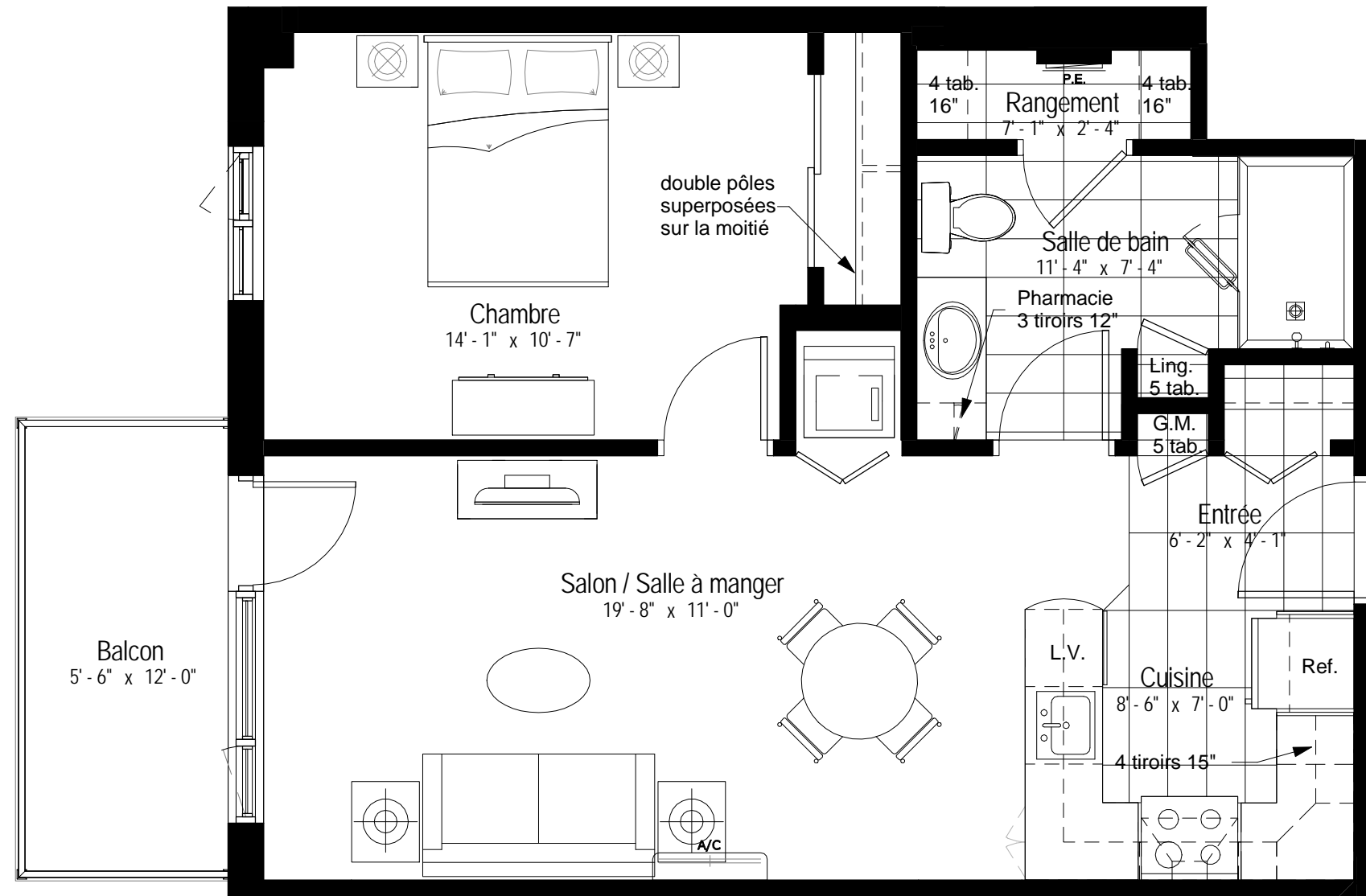
Échelle: 1/4" = 1'-0"

Les plans, superficies et prix peuvent changer sans préavis. Le développeur se réserve le droit de faire des modifications qu'il juge nécessaires. Les dimensions et superficies indiquées sur ces plans sont à titre indicatif seulement. Les dimensions et superficies telles que construites peuvent varier de celles indiquées. Les superficies indiquées sont calculées incluant les murs extérieurs, 50% des murs mitoyens et 50% des murs des corridors. La superficie de l'arpenteur sera différente. Le mobilier est illustré à des fins d'exemple seulement. Le format de la céramique indiquée sur le plan est à titre indicatif seulement.





PLAN CLÉ



1 Chambre à coucher (3 1/2)

superficie du condo: 667 pi²
 superficie du balcon: 66 pi²
 superficie totale: 733 pi²

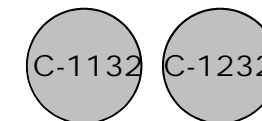
Condo

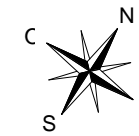
1132
 1232

En date du: 2016-12-20

Échelle: 1/4" = 1'-0"

Les plans, superficies et prix peuvent changer sans préavis. Le développeur se réserve le droit de faire des modifications qu'il juge nécessaires. Les dimensions et superficies indiquées sur ces plans sont à titre indicatif seulement. Les dimensions et superficies telles que construites peuvent varier de celles indiquées. Les superficies indiquées sont calculées incluant les murs extérieurs, 50% des murs mitoyens et 50% des murs des corridors. La superficie de l'arpenteur sera différente. Le mobilier est illustré à des fins d'exemple seulement. Le format de la céramique indiquée sur le plan est à titre indicatif seulement.





PLAN CLÉ

1 Chambre à coucher (3 1/2)

superficie du condo: 666 pi²
 superficie du balcon: 66 pi²
 superficie totale: 732 pi²

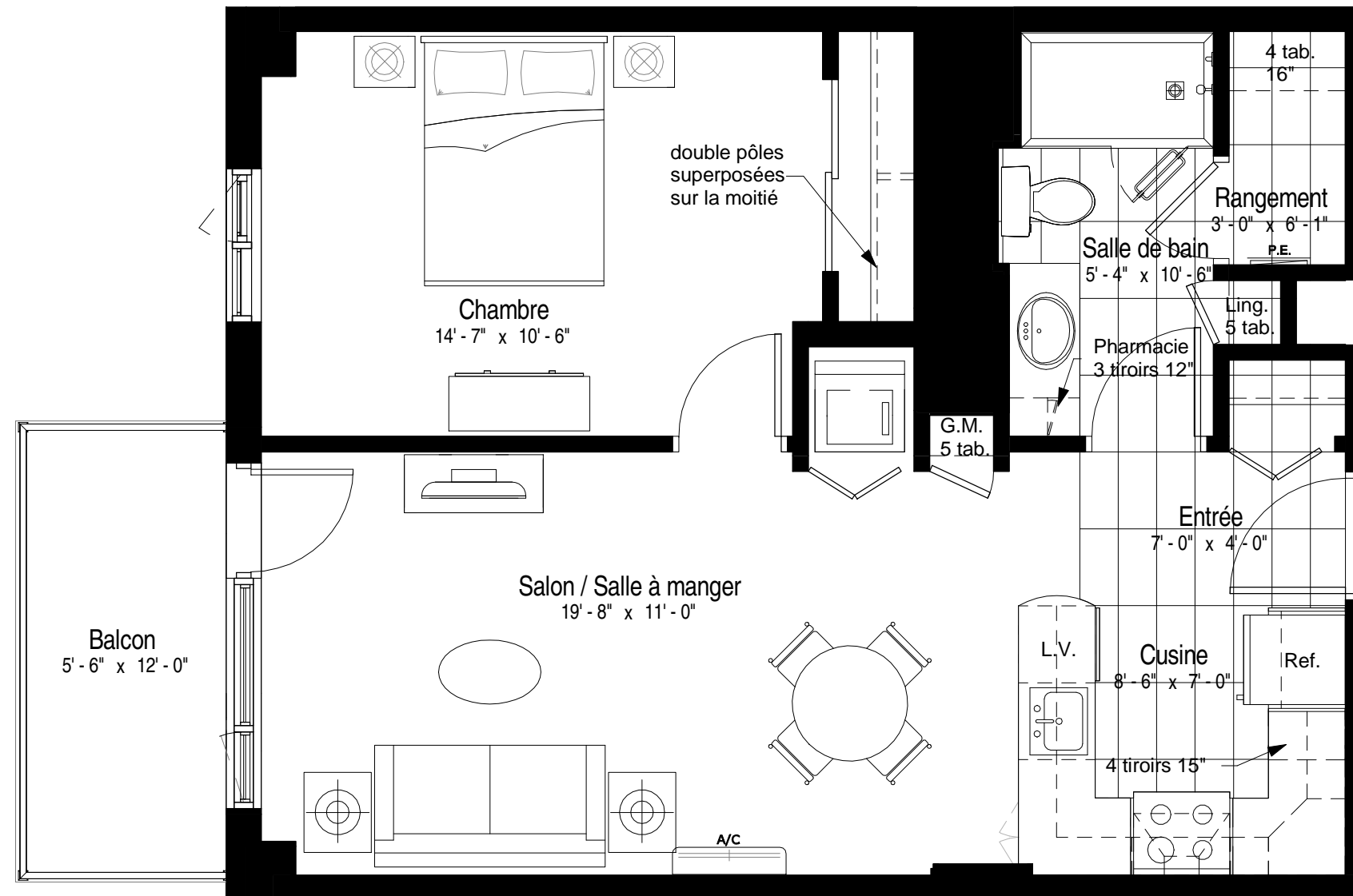
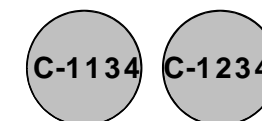
Condo

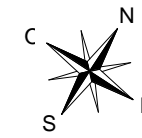
1134
 1234

En date du: 2016-12-20

Échelle: 1/4" = 1'-0"

Les plans, superficies et prix peuvent changer sans préavis. Le développeur se réserve le droit de faire des modifications qu'il juge nécessaires. Les dimensions et superficies indiquées sur ces plans sont à titre indicatif seulement. Les dimensions et superficies telles que construites peuvent varier de celles indiquées. Les superficies indiquées sont calculées incluant les murs extérieurs, 50% des murs mitoyens et 50% des murs des corridors. La superficie de l'arpenteur sera différente. Le mobilier est illustré à des fins d'exemple seulement. Le format de la céramique indiquée sur le plan est à titre indicatif seulement.





PLAN CLÉ

1 Chambre à coucher (3 1/2)

superficie du condo: 666 pi²
 superficie du balcon: 66 pi²
 superficie totale: 732 pi²

Condo

1135
 1235

En date du: 2016-12-20

Échelle: 1/4" = 1'-0"

Les plans, superficies et prix peuvent changer sans préavis. Le développeur se réserve le droit de faire des modifications qu'il juge nécessaires. Les dimensions et superficies indiquées sur ces plans sont à titre indicatif seulement. Les dimensions et superficies telles que construites peuvent varier de celles indiquées. Les superficies indiquées sont calculées incluant les murs extérieurs, 50% des murs mitoyens et 50% des murs des corridors. La superficie de l'arpenteur sera différente. Le mobilier est illustré à des fins d'exemple seulement. Le format de la céramique indiquée sur le plan est à titre indicatif seulement.

